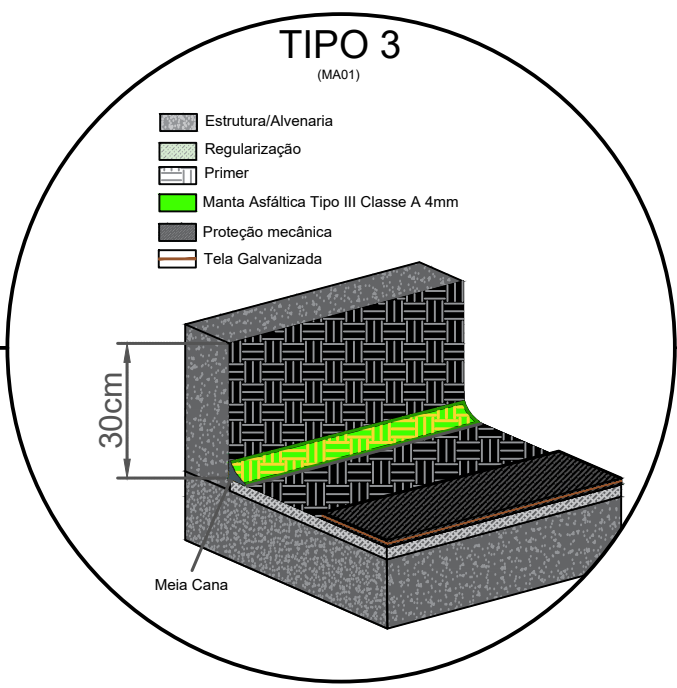
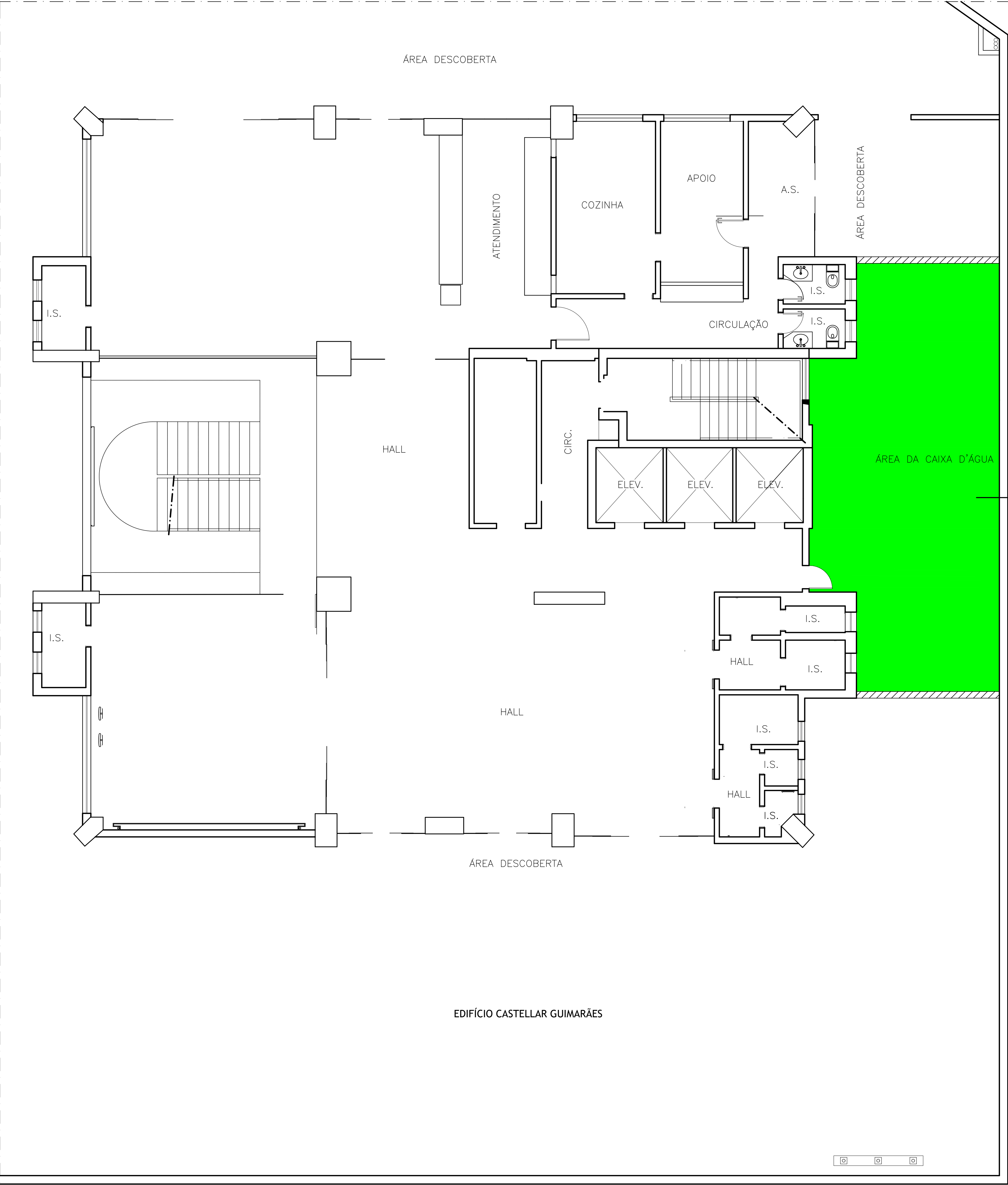


DADOS		DIMENSÕES			ÁREAS		
LOCAL	TIPO	PERÍMETRO (m)	BOX (m)	ALTURA (m)	ÁREA PLANA (m²)	ÁREA VERTICAL (m²)	ÁREA TOTAL (m²)
ÁREA DA CAIXA D'ÁGUA/ CASA DE MÁQUINAS	3	38,62	-	0,30	65,06	11,59	76,65



PLANTA PILOTIS

LEGENDA TIPO DE IMPERMEABILIZAÇÃO

TIPO DE IMPERMEABILIZAÇÃO 3  
Manta Asfáltica Tipo III Classe B 4mm

Observações:

AS TUBULAÇÕES EXTERNAS DEVEM SER AFASTADAS ENTRE ELAS OU DOS PLANOS VERTICAIS NO MÍNIMO 10cm;  
CASO EXISTA TUBULAÇÃO QUE ATRAVESSAM A IMPERMEABILIZAÇÃO, ESTA DEVE SER RIGIDAMENTE FIXADA NA ESTRUTURA COM ADESIVO EPÓXI;  
OS CIMENTOS EM DIREÇÃO AO RALOS DEVEM SER DE NO MÍNIMO 0,8% NAS ÁREAS INTERNA E DE NO MÍNIMO 1% NAS ÁREAS EXTERNAS;  
OS COLETORES DEVEM TER DIÂMETRO DE NO MÍNIMO 100mm PARA OS TIPOS 1 E 2, JÁ PARA OS TIPOS 3 E 4, O DIÂMETRO MÍNIMO DEVE SER DE 150mm, PARA GARANTIR ACESSO PRÁTICO QUANDO HOUVER A NECESSIDADE DE MANUTENÇÃO;  
RECOMENDA-SE ESPESURA DO CONTRA-PISO DE NO MÍNIMO 5cm;  
SISTEMA DE IMPERMEABILIZAÇÃO PROJETADO EM CONFORMIDADE COM A ABNT NBR 9675:2010 E ABNT NBR 15575:2013  
A FALTA DE CIMENTOS SOB OS SISTEMAS DE IMPERMEABILIZAÇÃO SELECIONADOS E O CONSEQUENTE EMPÓCAMENTO DA ÁGUA SOBRE OS PRODUTOS PODE IMPLICAR DRÁSTICA PERDA DE VIDA ÚTIL.  
NAS ÁREAS ONDE EXISTE IMPERMEABILIZAÇÃO E HAVERÁ A PERFURAÇÃO DO SISTEMA, É RECOMENDADO QUE TODA A IMPERMEABILIZAÇÃO SEJA REFETA, COM O INTUITO DE EVITAR POSSÍVEIS FALHAS E GARANTIR A ESTANQUEIDADE.

LAZÚLI

ARQUITETURA

PROPRIETÁRIO/TÍTULO

MINISTÉRIO PÚBLICO DE MINAS GERAIS  
CENTRO DE CONVENÇÕES

DISCIPLINA

IMPERMEABILIZAÇÃO

CONTEÚDO

PLANTA PILOTIS

ESCALA:

1/100

DATA:

30/06/2023

VERSÃO:

01

R.T.

COORDENAÇÃO

MARILUCE DUQUE - CAU A21.476-0

ALESSANDRA BRAGA MADUREIRA - CAU: A20.263-0

COLABORADORES

LUIS CARLOS MOREIRA VALLES - CAU: A22.499-8

FOLHA:

03/05

DIREITOS AUTORAIS RESERVADOS

ARQUIVO: mpmg\_imp\_exec\_planta pilotis\_30.06.20230519.dwg